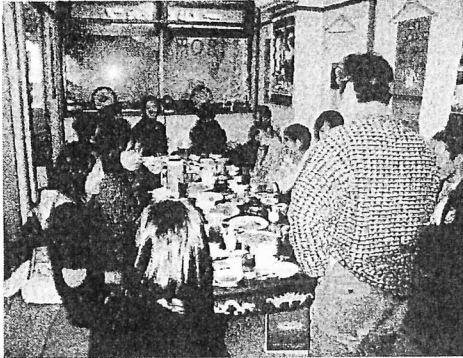


なごやか農楽会 港・中川支部の御紹介

1 港・中川支部について

会員数：34人（男性13名・女性21名（25年4月現在））

トマト農家への援農作業以外に、港・中川支部を中心に、研修会「花や肥料等の勉強会」やイベントを開催。詳細はブログ：[「港中川支部 農業」](#)で検索



なごやかイレブン会員の情報交換



研修会（花苗生産農家での剪定研修）

2 援農先について

農家：現在のところ、ハウストマト農家1戸。今後の活動次第で他作物農家へ拡大予定。

・農事組合法人アグリパーク南陽：港区西茶屋3丁目

<農事組合法人 アグリパーク南陽の概要>

アグリパーク南陽では、ハウストマト栽培2ha、水田0.4ha、露地畑3.5haを経営。

このうち支部では、ハウストマトの葉取り、収穫、出荷箱づくりなどの作業のお手伝い、露地畑では、大豆0.25haの栽培を支部で担当。



アグリパーク南陽 代表理事 吉田さん（写真奥）広さ200m×100mのハウスに水耕栽培でトマトを8月に定植し、10月から翌年7月まで収穫。茎を15mも伸ばして何回も収穫。アグリパーク南陽の詳細はホームページ「[アグリパーク南陽](#)」で検索

3 その他

支部では、アグリパーク南陽の露地畑で愛知の伝統野菜（八事五寸ニンジン、野崎白菜、餅菜、次郎丸ホウレンソウ）や、秋冬野菜などを栽培。収穫した大豆で味噌づくりを実施。

